

İstanbul 31 Ocak 2021

Hareket değişiklikleri

Bu veri kümesinin amacı, COVID-19 etkisini hafifletmeye yardımcı olmaktır. Tıbbi teşhis, prognoz veya tedavi amacıyla kullanılmamalıdır. Ayrıca kişisel seyahat planlarında yol gösterici olarak kullanılması da amaçlanmamıştır.

Verilerde, market ve park gibi yerlere gidilmesinin her coğrafi bölgede nasıl değişiklik gösterdiği belirtilmektedir. [Topluluk Hareket Raporu Yardımı](#)'ni ziyaret ederek işinizde bu raporu nasıl kullanabileceğinizi öğrenin.

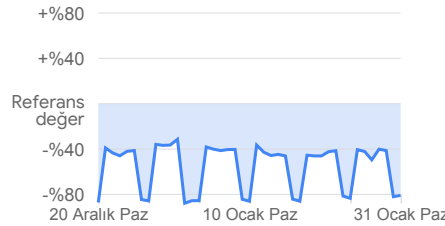
Konum doğruluğu ve kategorize edilen yerlerle ilgili anlayış bölgeden bölgeye değiştiğinden bu verilerin ülkeler ya da farklı özelliklere sahip bölgeler (ör. kırsal-kentsel) arasındaki değişiklikleri kıyaslamak için kullanılmasını önermeyiz.

İstatistiksel olarak anlamlı seviyede veriye sahip olmadığımız bölgeyi raporun dışında bırakırız. Bu trendleri hesaplama ve gizliliği koruma yöntemlerimiz hakkında bilgi edinmek için [Bu veriler hakkında](#) bölümünü inceleyin.

Perakende ve rekreasyon

-%81

(referans değere kıyasla)



Restoran, kafe, alışveriş merkezi, eğlence parkı, müze, kütüphane ve sinema gibi yerlerle ilgili hareket trendleri.

Market ve eczane

-%34

(referans değere kıyasla)

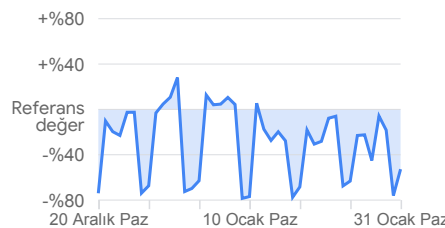


Market, gıda deposu, pazar, özel ürünlerin satıldığı gıda dükkanı ve eczane gibi yerlerle ilgili hareket trendleri.

Parklar

-%53

(referans değere kıyasla)

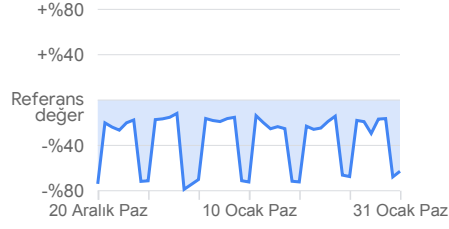


Milli parklar, halk plajları, yat limanları, köpek parkları, plazalar ve halka açık parklar gibi yerler için hareket trendleri.

Toplu taşıma istasyonları

-%63

(referans değere kıyasla)



Toplu taşıma merkezleri (ör. metro, otobüs ve tren istasyonları) gibi yerlerle ilgili hareket trendleri.

İş yerleri

-%43

(referans değere kıyasla)



İş yerlerine dair hareket trendleri

Konut

+%17

(referans değere kıyasla)



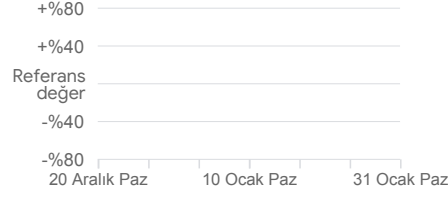
Konutlara dair hareket trendleri

Adalar

Perakende ve rekreasyon*



Market ve eczane*



Parklar*

-%52 (referans değere kıyasla)



Toplu taşıma istasyonları

-%62 (referans değere kıyasla)



İş yerleri*

-%11 (referans değere kıyasla)



Konut*



Arnavutköy

Perakende ve rekreasyon

-%74 (referans değere kıyasla)



Market ve eczane

-%32 (referans değere kıyasla)



Parklar

-%29 (referans değere kıyasla)



Toplu taşıma istasyonları

-%56 (referans değere kıyasla)



İş yerleri

-%29 (referans değere kıyasla)



Konut

+%18 (referans değere kıyasla)



* Veriler, grafikteki her gün için kalite ve gizlilik eşiklerini karşılamıyor.

Ataşehir

Perakende ve rekreasyon

-%83 (referans değere kıyasla)



Market ve eczane

-%43 (referans değere kıyasla)



Parklar

-%29 (referans değere kıyasla)



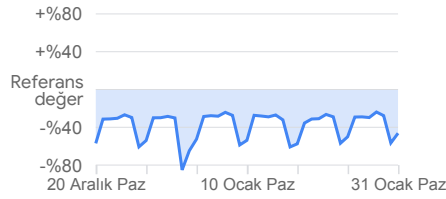
Toplu taşıma istasyonları

-%61 (referans değere kıyasla)



İş yerleri

-%46 (referans değere kıyasla)



Konut

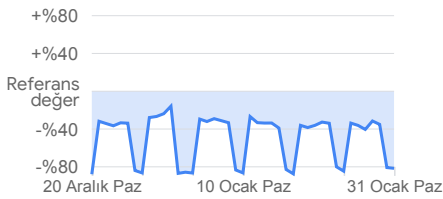
+%19 (referans değere kıyasla)



Avcılar

Perakende ve rekreasyon

-%82 (referans değere kıyasla)



Market ve eczane

-%42 (referans değere kıyasla)



Parklar

-%49 (referans değere kıyasla)



Toplu taşıma istasyonları

-%59 (referans değere kıyasla)



İş yerleri

-%46 (referans değere kıyasla)



Konut

+%17 (referans değere kıyasla)



Bağcılar

Perakende ve rekreasyon

-%76 (referans değere kıyasla)



Market ve eczane

-%14 (referans değere kıyasla)



Parklar

-%53 (referans değere kıyasla)



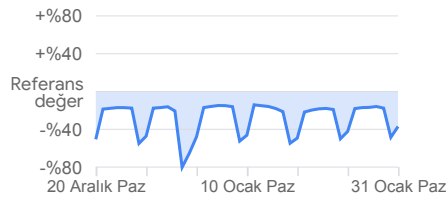
Toplu taşıma istasyonları

-%52 (referans değere kıyasla)



İş yerleri

-%37 (referans değere kıyasla)



Konut

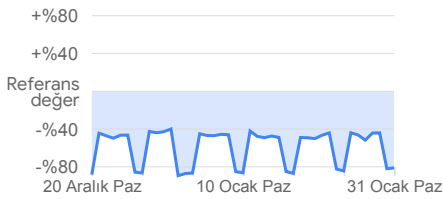
+%16 (referans değere kıyasla)



Bahçelievler

Perakende ve rekreasyon

-%81 (referans değere kıyasla)



Market ve eczane

-%30 (referans değere kıyasla)



Parklar

-%43 (referans değere kıyasla)



Toplu taşıma istasyonları

-%63 (referans değere kıyasla)



İş yerleri

-%47 (referans değere kıyasla)



Konut

+%17 (referans değere kıyasla)



Bakırköy

Perakende ve rekreasyon

-%89 (referans değere kıyasla)



Market ve eczane

-%40 (referans değere kıyasla)



Parklar

-%55 (referans değere kıyasla)



Toplu taşıma istasyonları

-%75 (referans değere kıyasla)



İş yerleri

-%50 (referans değere kıyasla)



Konut

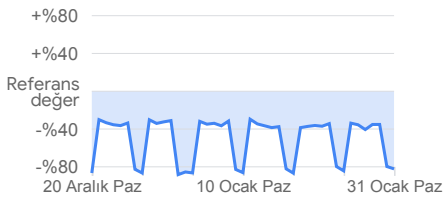
+%17 (referans değere kıyasla)



Başakşehir

Perakende ve rekreasyon

-%82 (referans değere kıyasla)



Market ve eczane

-%43 (referans değere kıyasla)



Parklar

-%19 (referans değere kıyasla)



Toplu taşıma istasyonları

-%50 (referans değere kıyasla)



İş yerleri

-%38 (referans değere kıyasla)



Konut

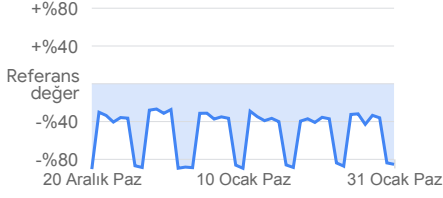
+%19 (referans değere kıyasla)



Bayrampaşa

Perakende ve rekreasyon

-%85 (referans değere kıyasla)



Market ve eczane

-%46 (referans değere kıyasla)



Parklar

-%63 (referans değere kıyasla)



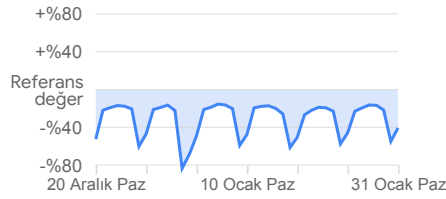
Toplu taşıma istasyonları

-%76 (referans değere kıyasla)



İş yerleri

-%41 (referans değere kıyasla)



Konut

+%15 (referans değere kıyasla)



Beşiktaş

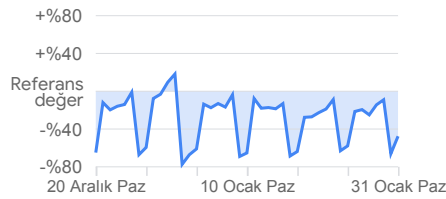
Perakende ve rekreasyon

-%88 (referans değere kıyasla)



Market ve eczane

-%48 (referans değere kıyasla)



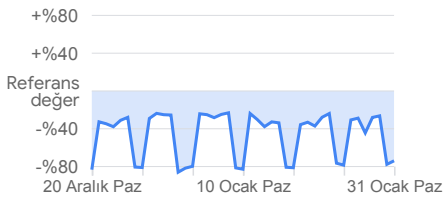
Parklar

-%54 (referans değere kıyasla)



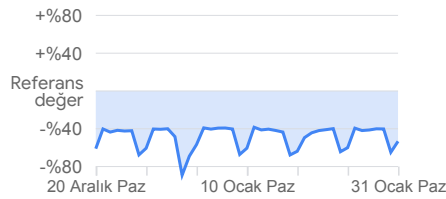
Toplu taşıma istasyonları

-%74 (referans değere kıyasla)



İş yerleri

-%53 (referans değere kıyasla)



Konut

+%20 (referans değere kıyasla)



Beykoz

Perakende ve rekreasyon

-%79 (referans değere kıyasla)



Market ve eczane

-%44 (referans değere kıyasla)



Parklar

-%56 (referans değere kıyasla)



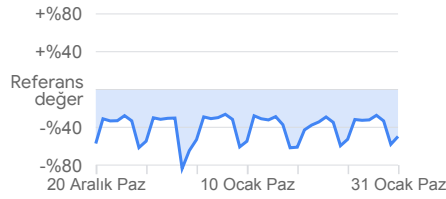
Toplu taşıma istasyonları

-%58 (referans değere kıyasla)



İş yerleri

-%50 (referans değere kıyasla)



Konut

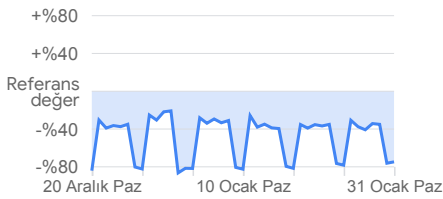
+%17 (referans değere kıyasla)



Beylikdüzü

Perakende ve rekreasyon

-%75 (referans değere kıyasla)



Market ve eczane

-%43 (referans değere kıyasla)



Parklar

-%48 (referans değere kıyasla)



Toplu taşıma istasyonları

-%54 (referans değere kıyasla)



İş yerleri

-%46 (referans değere kıyasla)



Konut

+%18 (referans değere kıyasla)



Beyoğlu

Perakende ve rekreasyon

-%87 (referans değere kıyasla)



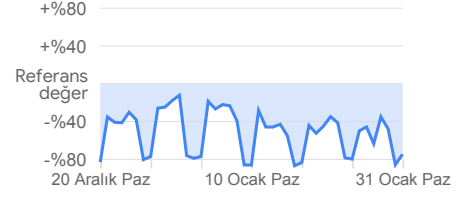
Market ve eczane

-%56 (referans değere kıyasla)



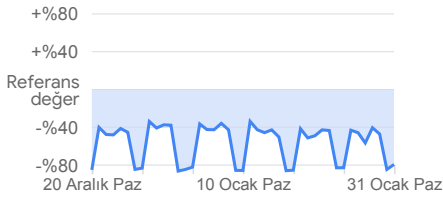
Parklar

-%75 (referans değere kıyasla)



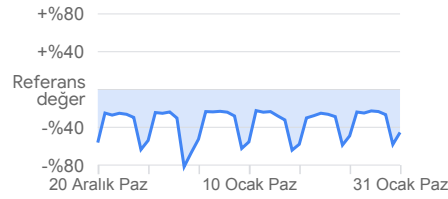
Toplu taşıma istasyonları

-%79 (referans değere kıyasla)



İş yerleri

-%45 (referans değere kıyasla)



Konut

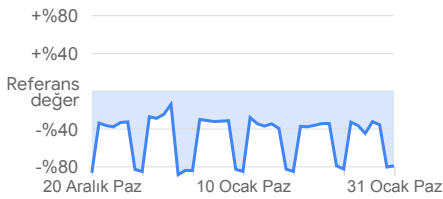
+%17 (referans değere kıyasla)



Büyükçekmece

Perakende ve rekreasyon

-%79 (referans değere kıyasla)



Market ve eczane

-%37 (referans değere kıyasla)



Parklar

-%59 (referans değere kıyasla)



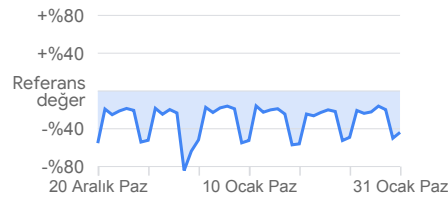
Toplu taşıma istasyonları

-%46 (referans değere kıyasla)



İş yerleri

-%44 (referans değere kıyasla)



Konut

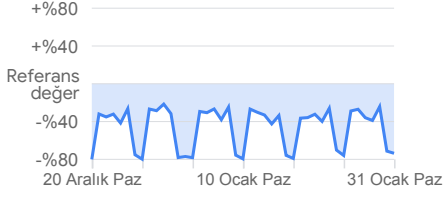
+%18 (referans değere kıyasla)



Çatalca

Perakende ve rekreasyon

-%74 (referans değere kıyasla)



Market ve eczane*

+%25 (referans değere kıyasla)



Parklar*

-%70 (referans değere kıyasla)



Toplu taşıma istasyonları

-%46 (referans değere kıyasla)



İş yerleri

-%35 (referans değere kıyasla)



Konut*

+%25 (referans değere kıyasla)



Çekmeköy

Perakende ve rekreasyon

-%68 (referans değere kıyasla)



Market ve eczane

-%28 (referans değere kıyasla)



Parklar

-%21 (referans değere kıyasla)



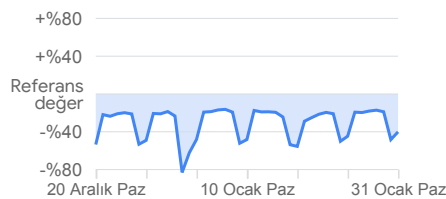
Toplu taşıma istasyonları

-%50 (referans değere kıyasla)



İş yerleri

-%40 (referans değere kıyasla)



Konut

+%19 (referans değere kıyasla)



* Veriler, grafikteki her gün için kalite ve gizlilik eşiklerini karşılamıyor.

Esenler

Perakende ve rekreasyon

-%81 (referans değere kıyasla)



Market ve eczane

-%32 (referans değere kıyasla)



Parklar

-%31 (referans değere kıyasla)



Toplu taşıma istasyonları

-%51 (referans değere kıyasla)



İş yerleri

-%40 (referans değere kıyasla)



Konut

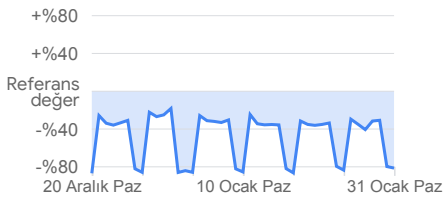
+%15 (referans değere kıyasla)



Esenyurt

Perakende ve rekreasyon

-%81 (referans değere kıyasla)



Market ve eczane

-%35 (referans değere kıyasla)



Parklar

-%28 (referans değere kıyasla)



Toplu taşıma istasyonları

-%55 (referans değere kıyasla)



İş yerleri

-%38 (referans değere kıyasla)



Konut

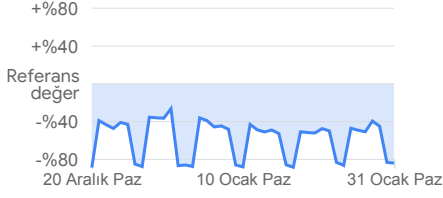
+%18 (referans değere kıyasla)



Eyüpsultan

Perakende ve rekreasyon

-%84 (referans değere kıyasla)



Market ve eczane

-%31 (referans değere kıyasla)



Parklar

-%58 (referans değere kıyasla)



Toplu taşıma istasyonları

-%60 (referans değere kıyasla)



İş yerleri

-%44 (referans değere kıyasla)



Konut

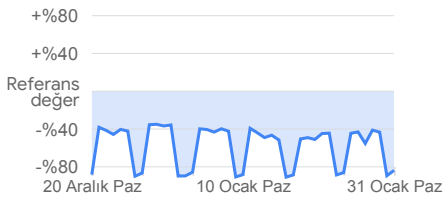
+%17 (referans değere kıyasla)



Fatih

Perakende ve rekreasyon

-%84 (referans değere kıyasla)



Market ve eczane

-%35 (referans değere kıyasla)



Parklar

-%64 (referans değere kıyasla)



Toplu taşıma istasyonları

-%78 (referans değere kıyasla)



İş yerleri

-%52 (referans değere kıyasla)



Konut

+%17 (referans değere kıyasla)



Gaziosmanpaşa

Perakende ve rekreasyon

-%74 (referans değere kıyasla)



Market ve eczane

-%26 (referans değere kıyasla)



Parklar

-%13 (referans değere kıyasla)



Toplu taşıma istasyonları

-%56 (referans değere kıyasla)



İş yerleri

-%42 (referans değere kıyasla)



Konut

+%16 (referans değere kıyasla)



Güngören

Perakende ve rekreasyon

-%71 (referans değere kıyasla)



Market ve eczane

-%31 (referans değere kıyasla)



Parklar

-%32 (referans değere kıyasla)



Toplu taşıma istasyonları

-%15 (referans değere kıyasla)



İş yerleri

-%43 (referans değere kıyasla)



Konut

+%17 (referans değere kıyasla)



Kadıköy

Perakende ve rekreasyon

-%86 (referans değere kıyasla)



Market ve eczane

-%40 (referans değere kıyasla)



Parklar

-%72 (referans değere kıyasla)



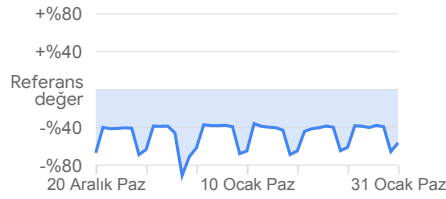
Toplu taşıma istasyonları

-%80 (referans değere kıyasla)



İş yerleri

-%57 (referans değere kıyasla)



Konut

+%19 (referans değere kıyasla)



Kâğıthane

Perakende ve rekreasyon

-%76 (referans değere kıyasla)



Market ve eczane

-%16 (referans değere kıyasla)



Parklar

-%53 (referans değere kıyasla)



Toplu taşıma istasyonları

-%53 (referans değere kıyasla)



İş yerleri

-%45 (referans değere kıyasla)



Konut

+%17 (referans değere kıyasla)



Kartal

Perakende ve rekreasyon

-%82 (referans değere kıyasla)



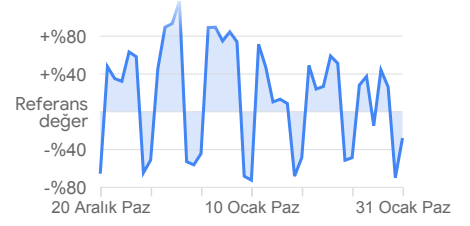
Market ve eczane

-%41 (referans değere kıyasla)



Parklar

-%28 (referans değere kıyasla)



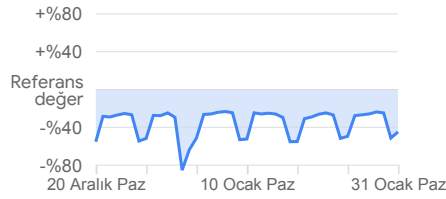
Toplu taşıma istasyonları

-%72 (referans değere kıyasla)



İş yerleri

-%45 (referans değere kıyasla)



Konut

+%18 (referans değere kıyasla)



Küçükçekmece

Perakende ve rekreasyon

-%77 (referans değere kıyasla)



Market ve eczane

-%24 (referans değere kıyasla)



Parklar

-%34 (referans değere kıyasla)



Toplu taşıma istasyonları

-%65 (referans değere kıyasla)



İş yerleri

-%44 (referans değere kıyasla)



Konut

+%17 (referans değere kıyasla)



Maltepe

Perakende ve rekreasyon

-%86 (referans değere kıyasla)



Market ve eczane

-%44 (referans değere kıyasla)



Parklar

-%37 (referans değere kıyasla)



Toplu taşıma istasyonları

-%66 (referans değere kıyasla)



İş yerleri

-%50 (referans değere kıyasla)



Konut

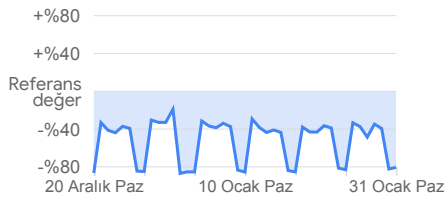
+%18 (referans değere kıyasla)



Pendik

Perakende ve rekreasyon

-%81 (referans değere kıyasla)



Market ve eczane

-%40 (referans değere kıyasla)



Parklar

-%49 (referans değere kıyasla)



Toplu taşıma istasyonları

-%59 (referans değere kıyasla)



İş yerleri

-%37 (referans değere kıyasla)



Konut

+%17 (referans değere kıyasla)



Sancaktepe

Perakende ve rekreasyon

-%72 (referans değere kıyasla)



Market ve eczane

-%25 (referans değere kıyasla)



Parklar

-%23 (referans değere kıyasla)



Toplu taşıma istasyonları

-%53 (referans değere kıyasla)



İş yerleri

-%36 (referans değere kıyasla)



Konut

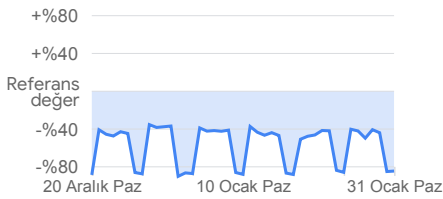
+%19 (referans değere kıyasla)



Sarıyer

Perakende ve rekreasyon

-%84 (referans değere kıyasla)



Market ve eczane

-%44 (referans değere kıyasla)



Parklar

-%62 (referans değere kıyasla)



Toplu taşıma istasyonları

-%66 (referans değere kıyasla)



İş yerleri

-%50 (referans değere kıyasla)



Konut

+%18 (referans değere kıyasla)



Silivri

Perakende ve rekreasyon

-%78 (referans değere kıyasla)



Market ve eczane

-%41 (referans değere kıyasla)



Parklar

-%77 (referans değere kıyasla)



Toplu taşıma istasyonları

-%32 (referans değere kıyasla)



İş yerleri

-%41 (referans değere kıyasla)



Konut

+%21 (referans değere kıyasla)



Sultanbeyli

Perakende ve rekreasyon

-%81 (referans değere kıyasla)



Market ve eczane

-%30 (referans değere kıyasla)



Parklar*

-%53 (referans değere kıyasla)



Toplu taşıma istasyonları

-%54 (referans değere kıyasla)



İş yerleri

-%34 (referans değere kıyasla)



Konut

+%18 (referans değere kıyasla)

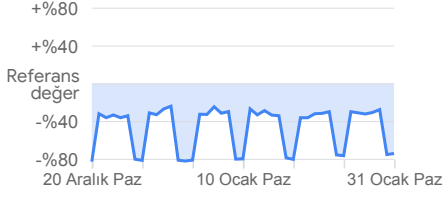


* Veriler, grafikteki her gün için kalite ve gizlilik eşiklerini karşılamıyor.

Sultangazi

Perakende ve rekreasyon

-%74 (referans değere kıyasla)



Market ve eczane

-%18 (referans değere kıyasla)



Parklar

-%47 (referans değere kıyasla)



Toplu taşıma istasyonları

-%47 (referans değere kıyasla)



İş yerleri

-%37 (referans değere kıyasla)



Konut

+%16 (referans değere kıyasla)



Şile

Perakende ve rekreasyon*

-%73 (referans değere kıyasla)



Market ve eczane*

+%75 (referans değere kıyasla)



Parklar

-%56 (referans değere kıyasla)



Toplu taşıma istasyonları*

-%45 (referans değere kıyasla)



İş yerleri

-%40 (referans değere kıyasla)



Konut*



* Veriler, grafikteki her gün için kalite ve gizlilik eşiklerini karşılamıyor.

Şişli

Perakende ve rekreasyon

-%86 (referans değere kıyasla)



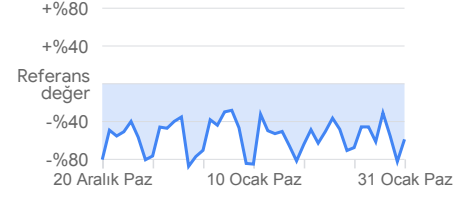
Market ve eczane

-%51 (referans değere kıyasla)



Parklar

-%59 (referans değere kıyasla)



Toplu taşıma istasyonları

-%76 (referans değere kıyasla)



İş yerleri

-%48 (referans değere kıyasla)



Konut

+%18 (referans değere kıyasla)



Tuzla

Perakende ve rekreasyon

-%73 (referans değere kıyasla)



Market ve eczane

-%33 (referans değere kıyasla)



Parklar

-%75 (referans değere kıyasla)



Toplu taşıma istasyonları

-%62 (referans değere kıyasla)



İş yerleri

-%29 (referans değere kıyasla)



Konut

+%17 (referans değere kıyasla)



Ümraniye

Perakende ve rekreasyon

-%84 (referans değere kıyasla)



Market ve eczane

-%33 (referans değere kıyasla)



Parklar

-%46 (referans değere kıyasla)



Toplu taşıma istasyonları

-%66 (referans değere kıyasla)



İş yerleri

-%43 (referans değere kıyasla)



Konut

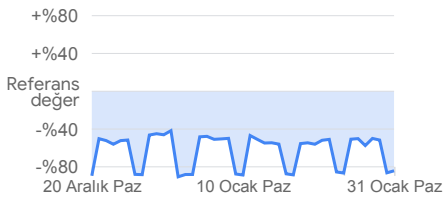
+%18 (referans değere kıyasla)



Üsküdar

Perakende ve rekreasyon

-%84 (referans değere kıyasla)



Market ve eczane

-%29 (referans değere kıyasla)



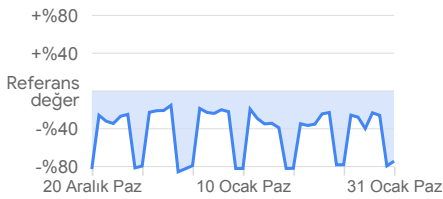
Parklar

-%46 (referans değere kıyasla)



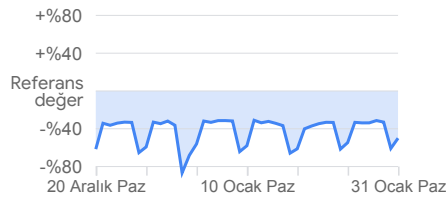
Toplu taşıma istasyonları

-%74 (referans değere kıyasla)



İş yerleri

-%50 (referans değere kıyasla)



Konut

+%18 (referans değere kıyasla)



Zeytinburnu

Perakende ve rekreasyon

-%77 (referans değere kıyasla)



Market ve eczane

-%52 (referans değere kıyasla)



Parklar

-%41 (referans değere kıyasla)



Toplu taşıma istasyonları

-%69 (referans değere kıyasla)



İş yerleri

-%39 (referans değere kıyasla)



Konut

+%16 (referans değere kıyasla)



Bu veriler hakkında

Bu raporlarda, farklı yerlere yapılan ziyaretlerin ve bu yerlerde kalma süresinin referans değere kıyasla nasıl değiştiği gösterilmektedir. Bu değişiklikler hesaplanırken, Google Haritalar içinde yerlerle ilgili [popüler saatleri](#) göstermek için kullandığımız türde anonim hale getirilmiş toplu veriler kullanılır.

Her bir günde gerçekleşen değişiklikler, haftanın o gününe ait referans değere karşılaştırılır:

- Referans değer, 3 Ocak ile 6 Şubat 2020 tarihleri arasındaki 5 haftalık dönem boyunca, haftanın ilgili gününe ait *ortanca* değerdir.
- Raporlarda birkaç haftalık trendler gösterilir ve en yeni veriler yaklaşık 2-3 gün öncesine aittir (raporlar bu kadar sürede oluşturulur).

Hesaplamaya dahil edilen veriler kullanıcı ayarlarına, bağlantıya ve verilerin gizlilik eşliğimizi karşılayıp karşılamamasına bağlıdır. Gizlilik eşliği karşılanmazsa (bir yer, anonimlik sağlanacak kadar yoğun olmazsa) o gün için herhangi bir değişiklik görüntülemeyiz.

Sosyal mesafeyi koruma ve temel hizmetlere erişim açısından faydalı kategorilere yer veririz.

Bu bulguları, Google Hesabında Konum Geçmişini etkinleştirmiş olan kullanıcılardan elde edilen verilere göre hesaplarız, yani veriler kullanıcılarımızın içinden bir örnek grubu temsil eder. Tüm örneklerde olduğu gibi, bu bulgular daha geniş bir kitlenin bire bir davranışını yansıtabilir veya yansıtmayabilir.

Yerler kapanıp tekrar açıldıkça raporlarımızı iyileştirmeye devam ediyoruz. *Marketler ve eczaneler, Mağazalar ve eğlence yerleri, Toplu taşıma durakları ve Parklar* kategorileri için değişiklikleri hesaplama yöntemimizi güncelledik. Mayıs 2020'den önce yayınlanmış bölgelerdeki verilerde, 11-18 Nisan 2020 tarihleri arasında başlayan tutarlı bir sapma (yukarı veya aşağı) olabilir.

Gizliliği koruma

Bu raporlar, katı gizlilik politikalarımıza bağlı kalıp kişilerin gizliliklerini koruyarak faydalı olmak amacıyla oluşturulmuştur. Kişinin konumu, kişileri veya hareketleri gibi kimliği tanımlayabilecek bilgiler hiçbir zaman kullanıma sunulmaz.

Bu raporlardaki analizler, varsayılan olarak kapalı olan [Konum Geçmişini](#) ayarlarını açan kullanıcılardan toplu olarak elde edilen anonimleştirilmiş veri kümelerinden oluşturulur. Konum Geçmişini açık olan kişiler istedikleri zaman [Google Hesaplarında](#) bu ayarı kapatabilir, Konum Geçmişini verilerini [Zaman Çizelgelerinden](#) istedikleri zaman silebilirler.

Bu raporlarda, ürünlerimizde her gün kullandığımız ve etkinlik verilerinizin gizliliği ile güvenliğini sağlayan birinci sınıf anonimleştirme teknolojisinin aynısı kullanılmaktadır. Bu raporlarda, veri kümelerimize yapay gürültü ekleyen [diferansiyel gizlilik](#) işlemi kullanılır. Bu işlem, herhangi bir kişinin kimliği belirlenmeden yüksek kaliteli sonuçlar elde edilmesine imkan sağlar. Bu gizlilik koruma yöntemleri aynı zamanda mutlak ziyaret sayısının da paylaşılmamasını sağlar.

Diğer kaynaklar

Bu raporu işinizde en iyi şekilde nasıl kullanacağınızı öğrenmek için [Hareket Raporları Yardımı](#)'nı ziyaret edin.

En son raporu edinmek için google.com/covid19/mobility adresini ziyaret edin